



Väheneekö nuorten juominen ja tupakointi edelleen? Tuoreen Kouluterveyskyselyn tuloksia

Tutkija Hanne Kivimäki
24.9.2019 Tieteiden talo
Päihde -ja rahapelitrendit – Mitä Suomessa tapahtuu?



Kouluterveyskysely

- Tuottaa monipuolista seurantatietoa 10-20 -vuotiaiden terveydestä ja hyvinvoinnista
- Toteutetaan kokonaistutkimuksena joka toinen vuosi
- Opettajan ohjaama luokkakysely, lapset ja nuoret vastaavat nimettömästi
- Ikätasoinen lomake suomeksi, ruotsiksi, englanniksi, venäjäksi tai pohjois-saameksi, lisäksi selkokielineen lomake
- Tarkoituksena vahvistaa terveyden edistämisen suunnittelua ja arviointia oppilaitos- ja kuntatasolla
- Kansallisella tasolla käytetään politiikkaohjelmien ja erilaisten lakien toimeenpanon seurannassa ja arvioinnissa

Vastaajat 2019

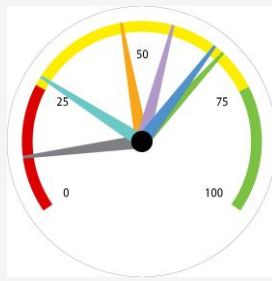


Vastaajaryhmä	Vastaajien määrä (N) 2019	Vastausaktiivisuus (%) 2019
Perusopetuksen 4. ja 5. lk	99 686	82
<i>Perusopetuksen 4. ja 5. lk oppilaiden huoltajat (tulokset julkaistaan myöhemmin)</i>		
Perusopetuksen 8. ja 9. lk	87 283	73
Lukioiden 1. ja 2. vuosi	44 597	70
Ammatillisten oppilaitosten 1. ja 2. vuosi	23 419	Tietoa ei voida luotettavasti arvioida

Aineiston kattavuudesta

- Kohderyhmänä ovat kokonaiset ikäluokat lapsista ja nuorista
- Kyselyn ulkopuolella
 - Koulusta vastauspäivänä poissa olevat (esim. sairaus, matkat, kotikoulut, luvattomat poissaolot)
 - Toisen asteen koulutuksen ulkopuolelle jääneet (mahd. tulosten vinoutuminen)
 - Kunnat, joista ei saatu lainkaan vastauksia perusopetuksen 4. ja 5. luokan osalta (n=1), 8. ja 9. luokan osalta (n=9), lukio (n=2)
 - Kunnat, joihin lähetettiin ammatillisten oppilaitosten materiaali, mutta ei saatu vastauksia (n=9)
- Maakunnittainen kattavuus vaihtelee jonkin verran
- Käytössä olevat kieliversiot (suomi, ruotsi, englanti, venäjä ja pohjois-saame) ja selkolomakkeen käyttö parantavat kattavuutta
 - Selkolomakkeiden vastausten raportointi myöhemmin
- Aineiston suuresta koosta johtuen pienetkin erot ovat yleensä merkitseviä; merkittävyttä tulee tarkastella ilmiöstä käsin

TEAVIISARI = TERVEYDEN EDISTÄMISEN VERTAILUTIETOJÄRJESTELMÄ



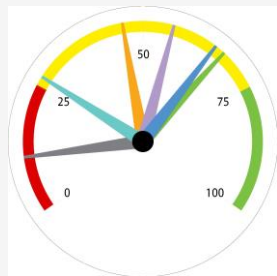
- Valmiiksi tulkittua tietoa kuntien/koulujen/oppilaitosten hyte-työstä
- Työväline kehitetty erityisesti toiminnan arvioinnin, kehittämisen ja johtamisen tueksi
- Kattaa kuusi toimialaa



- Tiedot kuvaavat työn johtamista, koordinaatiota, resursseja ja toimeenpanoa

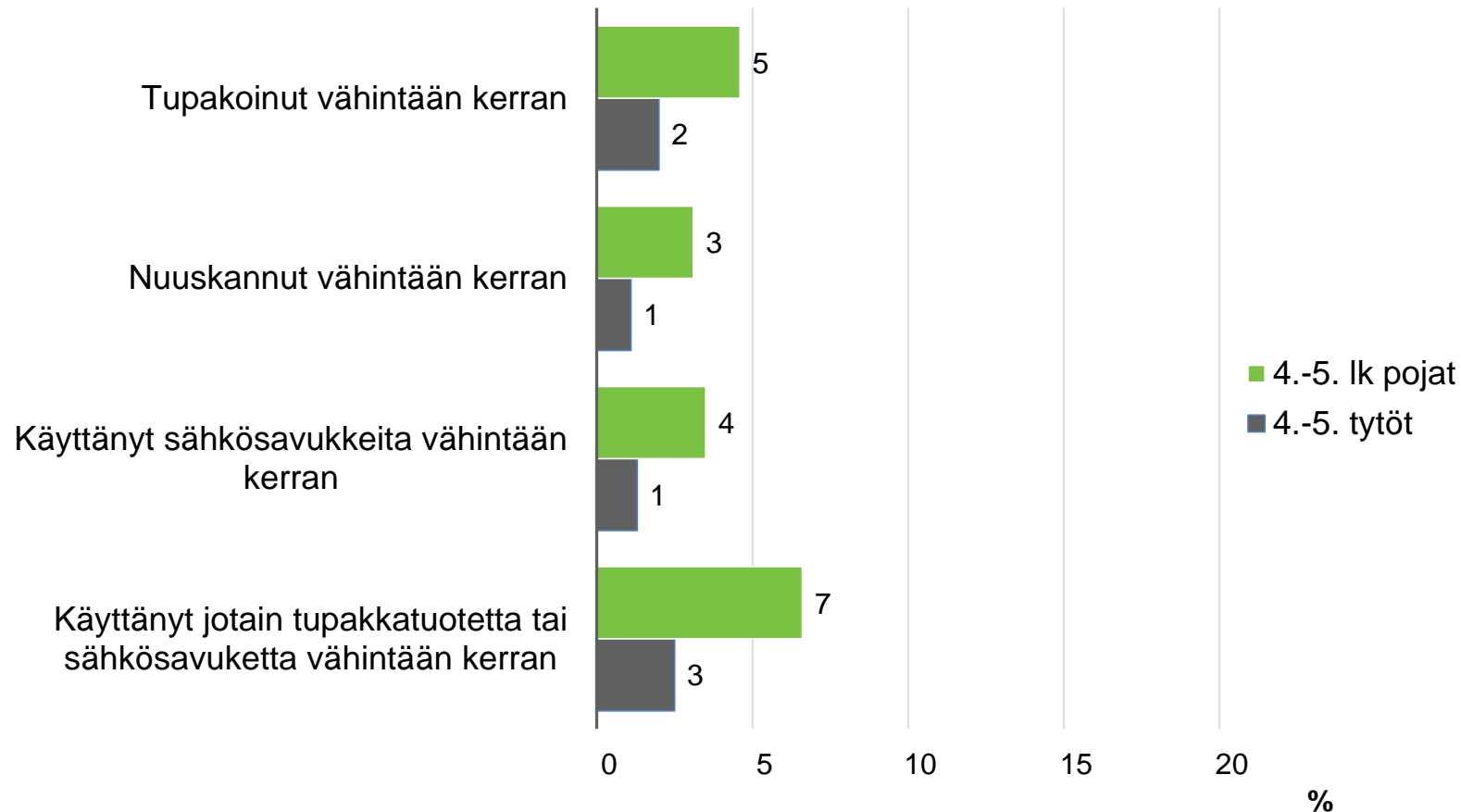
Hyvinvoinnin ja terveyden edistäminen peruskouluissa ja toisen asteen oppilaitoksissa

- **THL:n ja Opetushallituksen tiedonkeruu kahden vuoden välein vuodesta 2007 lähtien**
 - Tietoa peruskoulujen, lukioiden ja ammatillisen perustutkintokoulutuksen hyvinvoinnin, terveyden ja yhteisöllisen toimintakulttuurin edistämistoiminnasta
 - > raportointi TEAviisarissa (<http://teaviisari.fi>)
- **Viimeisimmät tiedonkeruut:**
 - **Peruskoulut syksyllä 2017**
 - Kattavuus: 88 % (2073 peruskoulua)
 - Seuraava tiedonkeruu syksyllä 2019
 - **Lukiot syksyllä 2018**
 - Kattavuus: 94 % (343 lukiota)
 - Seuraava tiedonkeruu syksyllä 2020
 - **Ammatillinen perustutkintokoulutus syksyllä 2018**
 - Kattavuus: 76 % (303 toimipistettä)
 - Seuraava tiedonkeruu syksyllä 2020



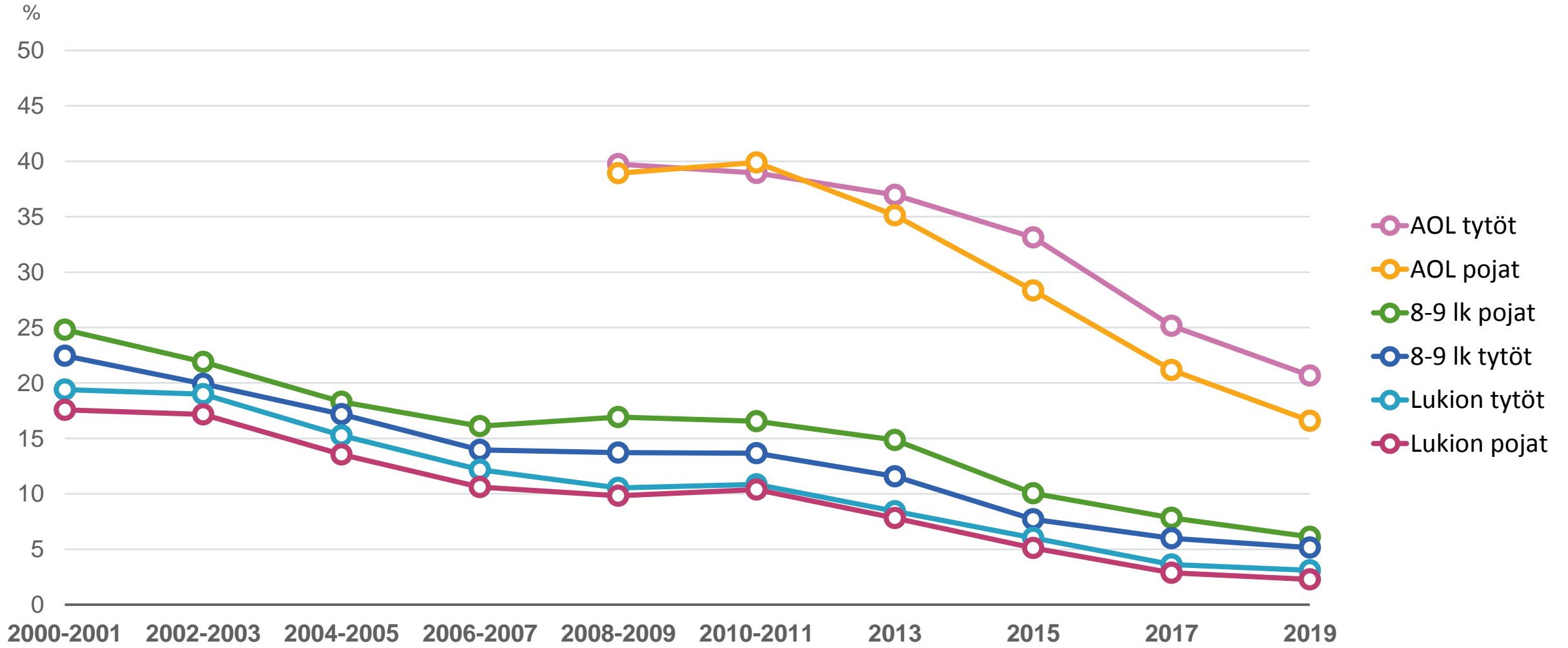
TULOKSET

Tupakkatuotteiden kokeilut perusopetuksen 4.-5. lk oppilaille



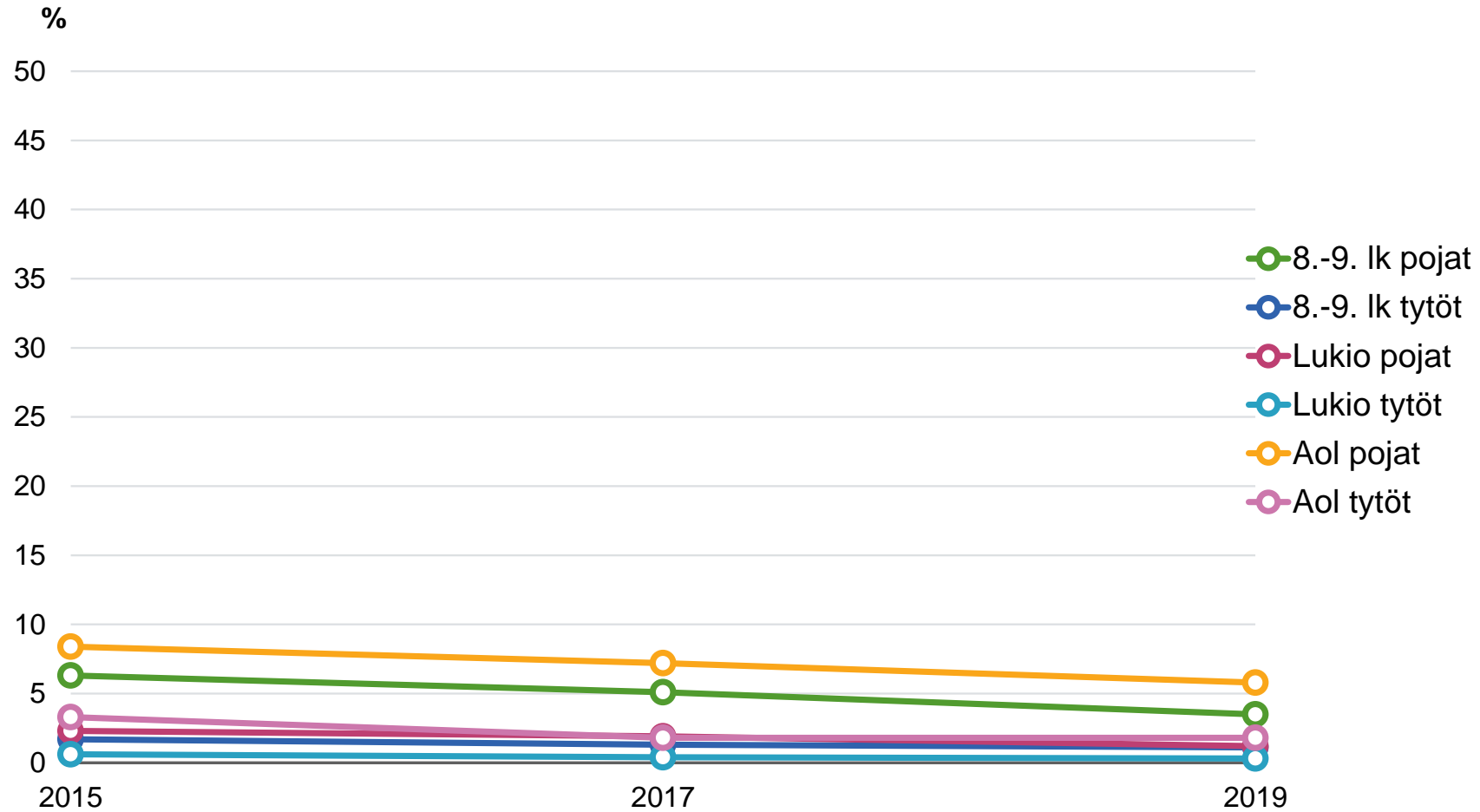
Lähde: THL, Kouluterveyskysely

Tupakoi päivittäin



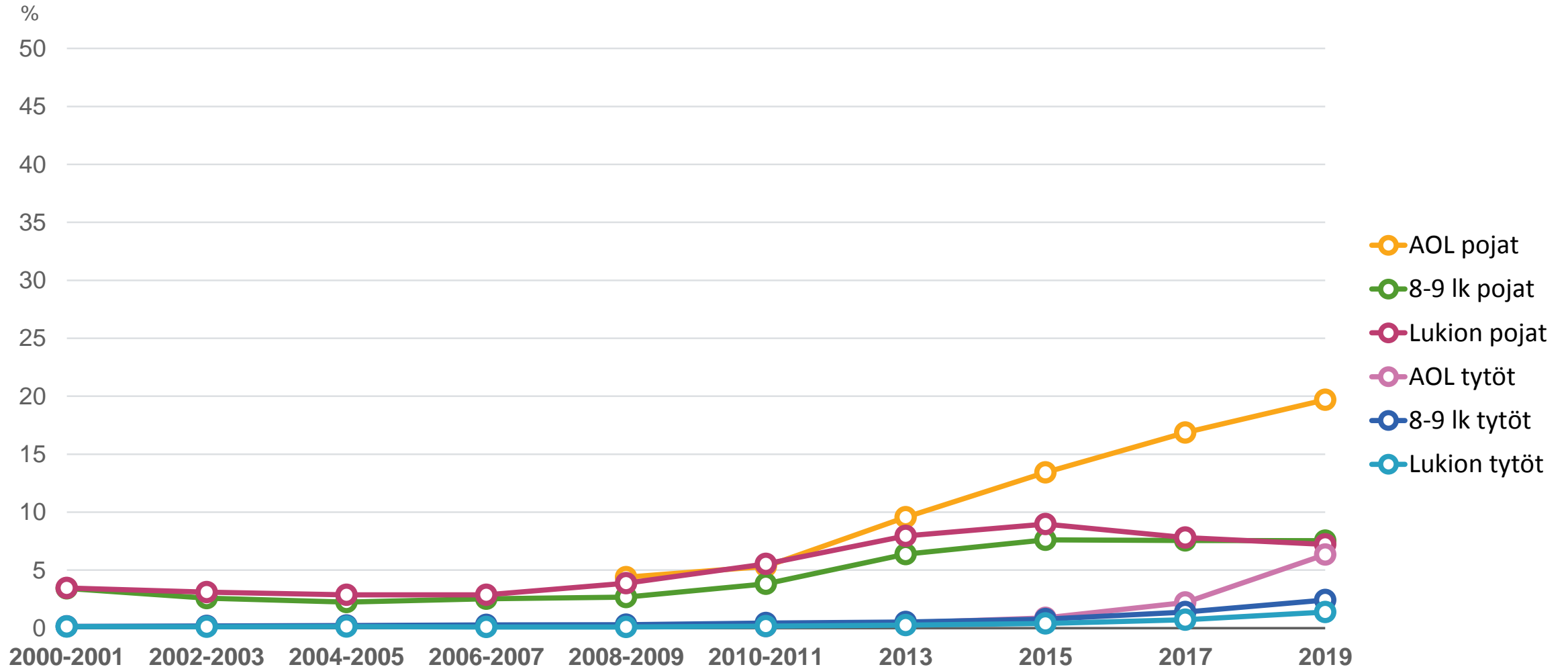
Lähde: THL, Kouluterveyskysely

Käyttää sähkösavuketta päivittäin



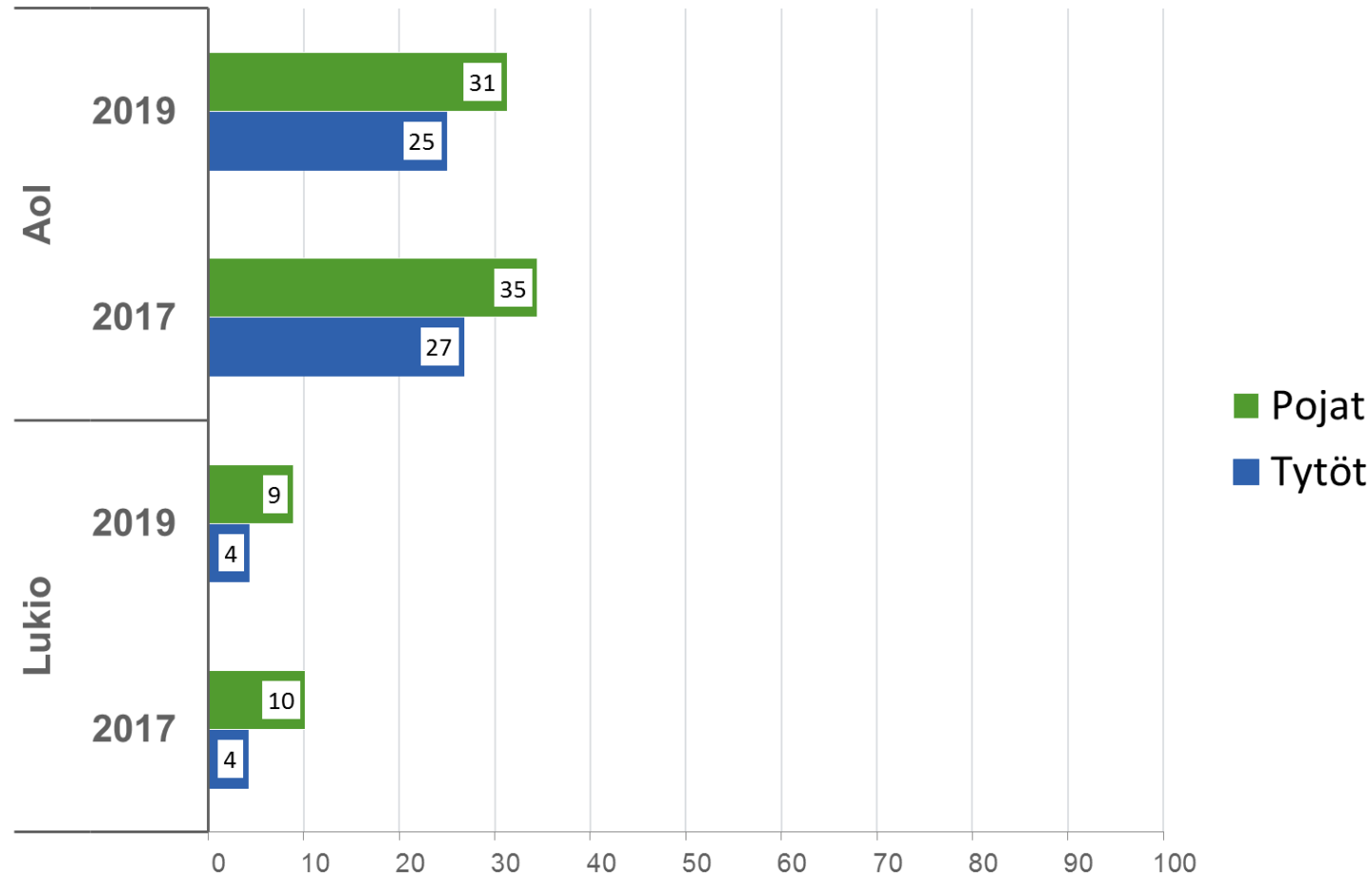
Lähde: THL, Kouluterveyskysely

Nuuskaa päivittäin



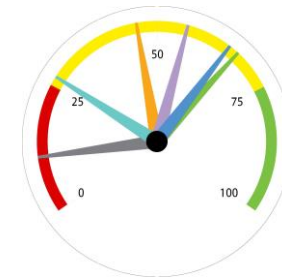
Lähde: THL, Kouluterveyskysely

Käyttää päivittäin jotain tupakkatuotetta tai sähkösavuketta, %



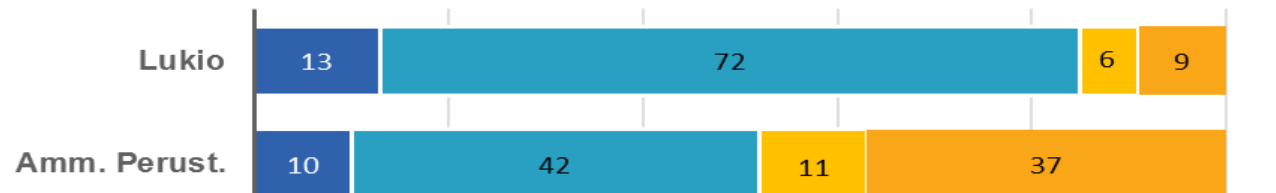
Lähde: THL, Kouluterveyskysely

Kivimäki 24.9.2019 Kouluterveyskysely

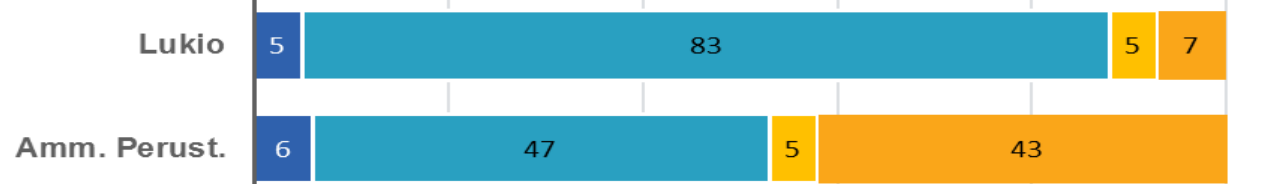


Tupakkatuotteiden ja päihteiden käytön esiintyminen ja kirjaaminen, %-osuus toimipisteistä ja lukioista

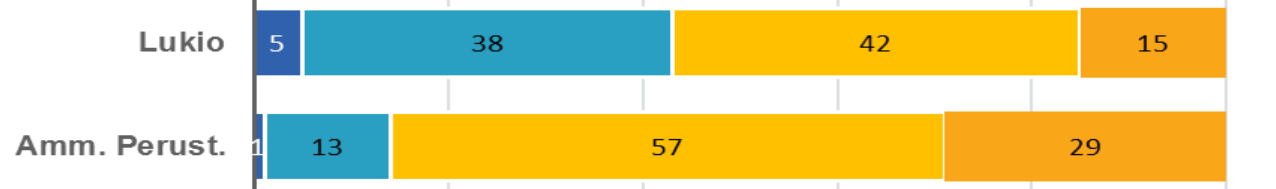
Huumeiden käyttöepäily/tarjonta toimipisteessä/lukiossa



Opiskelija päihtyneenä toimipisteessä/lukiossa



Opiskelijan tupakkatuotteiden käyttöä toimipisteen/lukion alueella

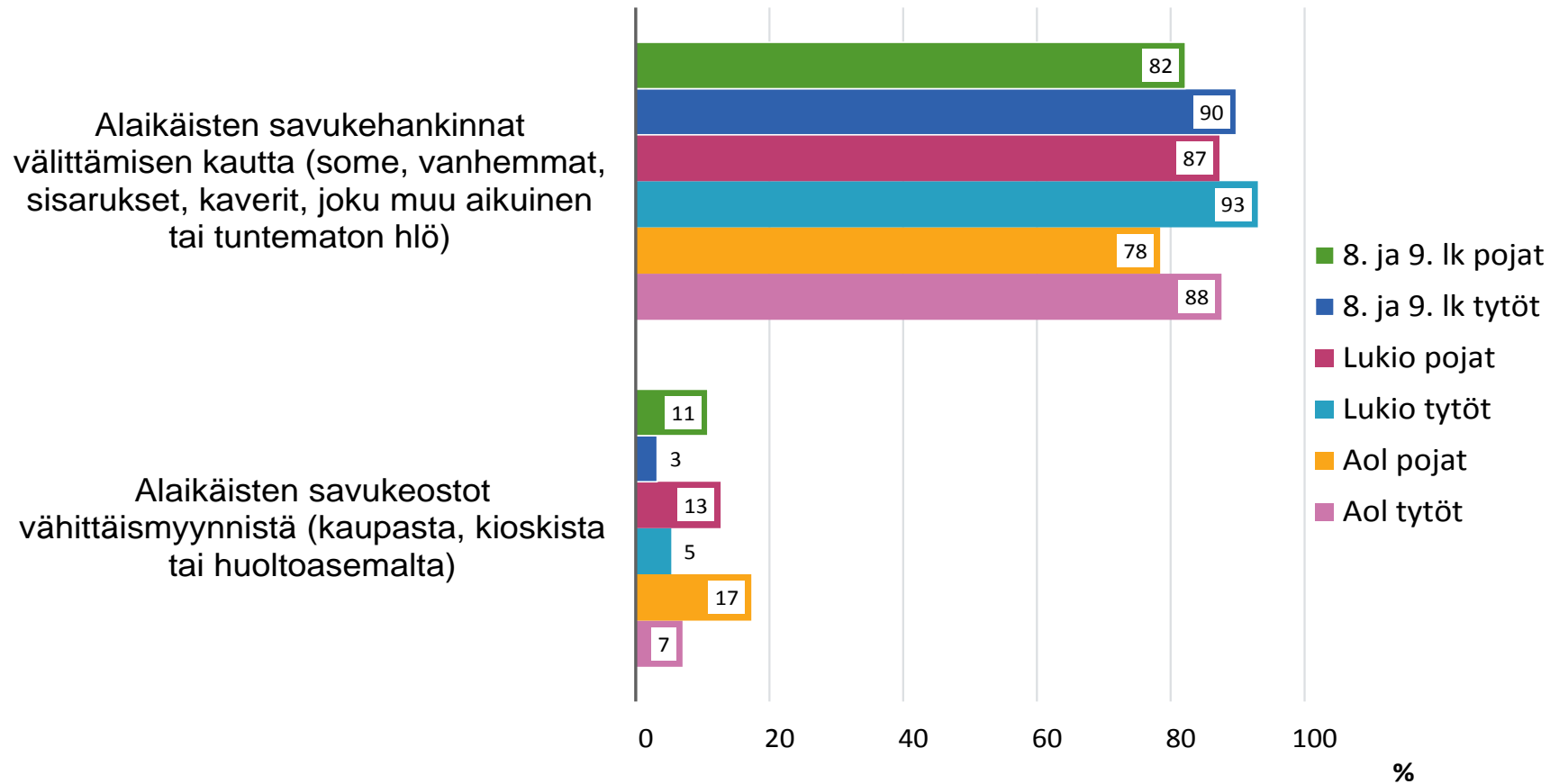


■ Ei tietoa ■ Ei esiintynyt ■ Esiintyi, ei kirjattu ■ Esiintyi ja tapaukset kirjattiin

Lähde: THL, TEAvisari

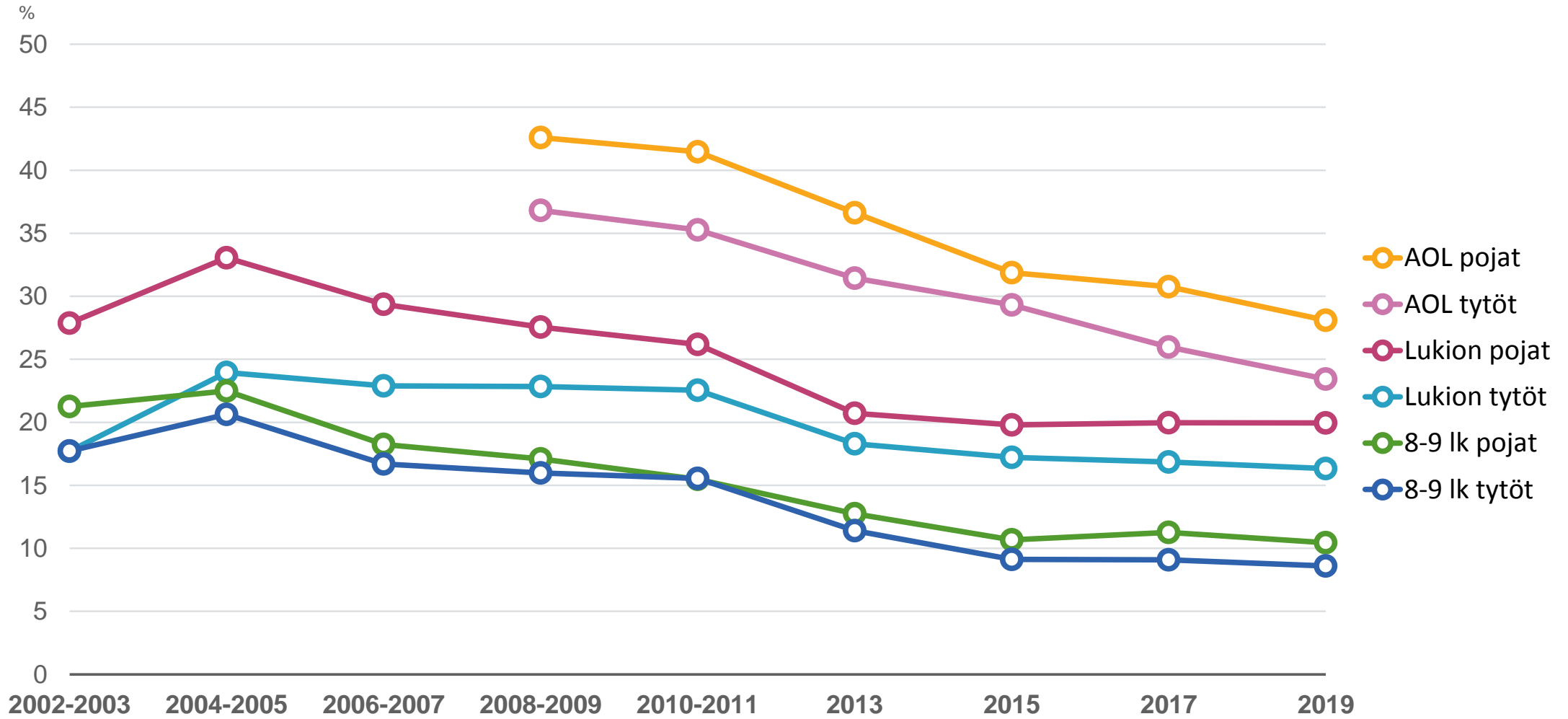
Kivimäki 24.9.2019 Kouluterveyskysely

Viimeisen 30 päivän aikana käytettyjen tupakkatuotteiden hankkiminen



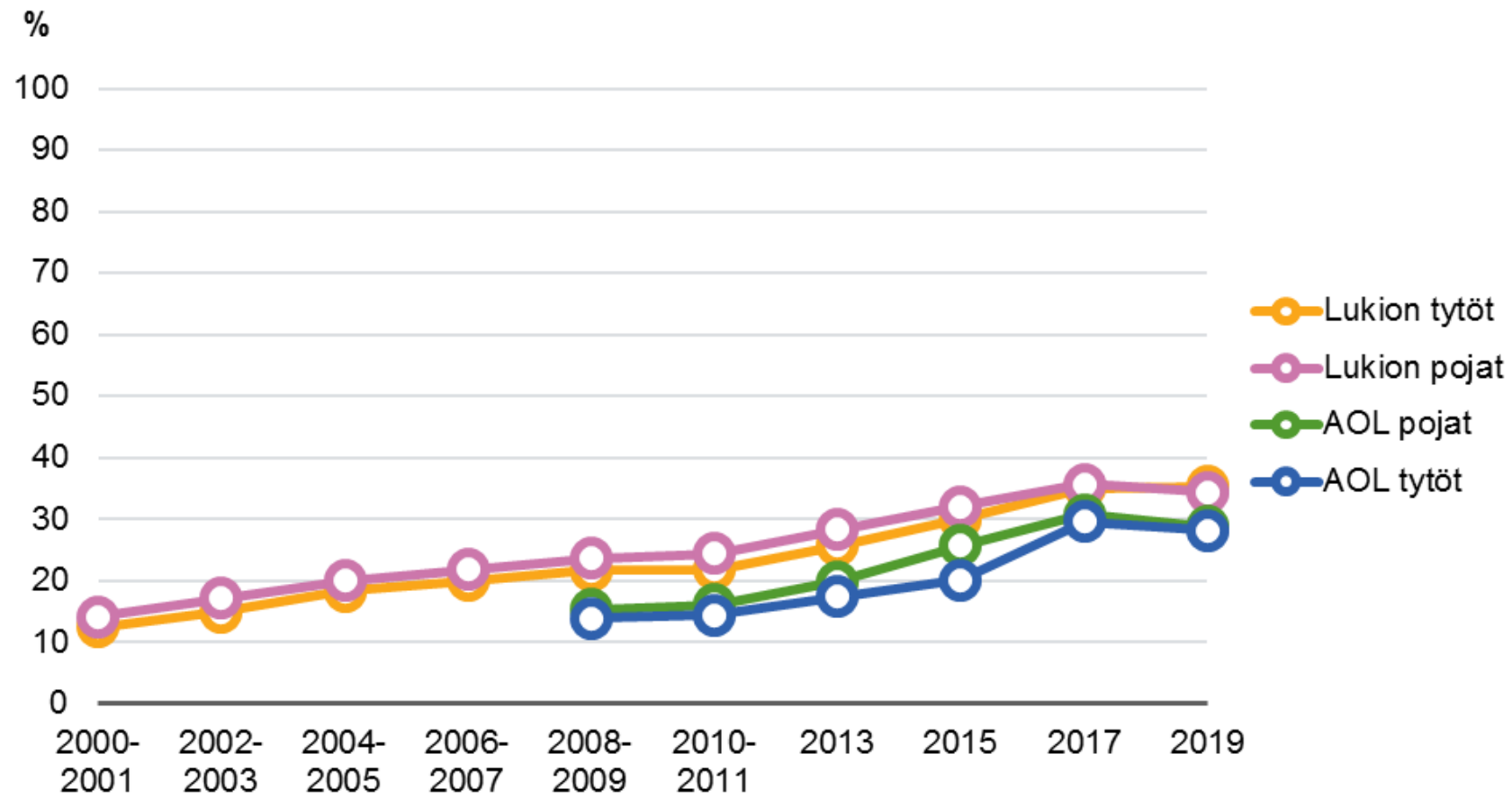
Lähde: THL, Kouluterveyskysely

Tosi humalassa vähintään kerran kuukaudessa



Lähde: THL, Kouluterveyskysely

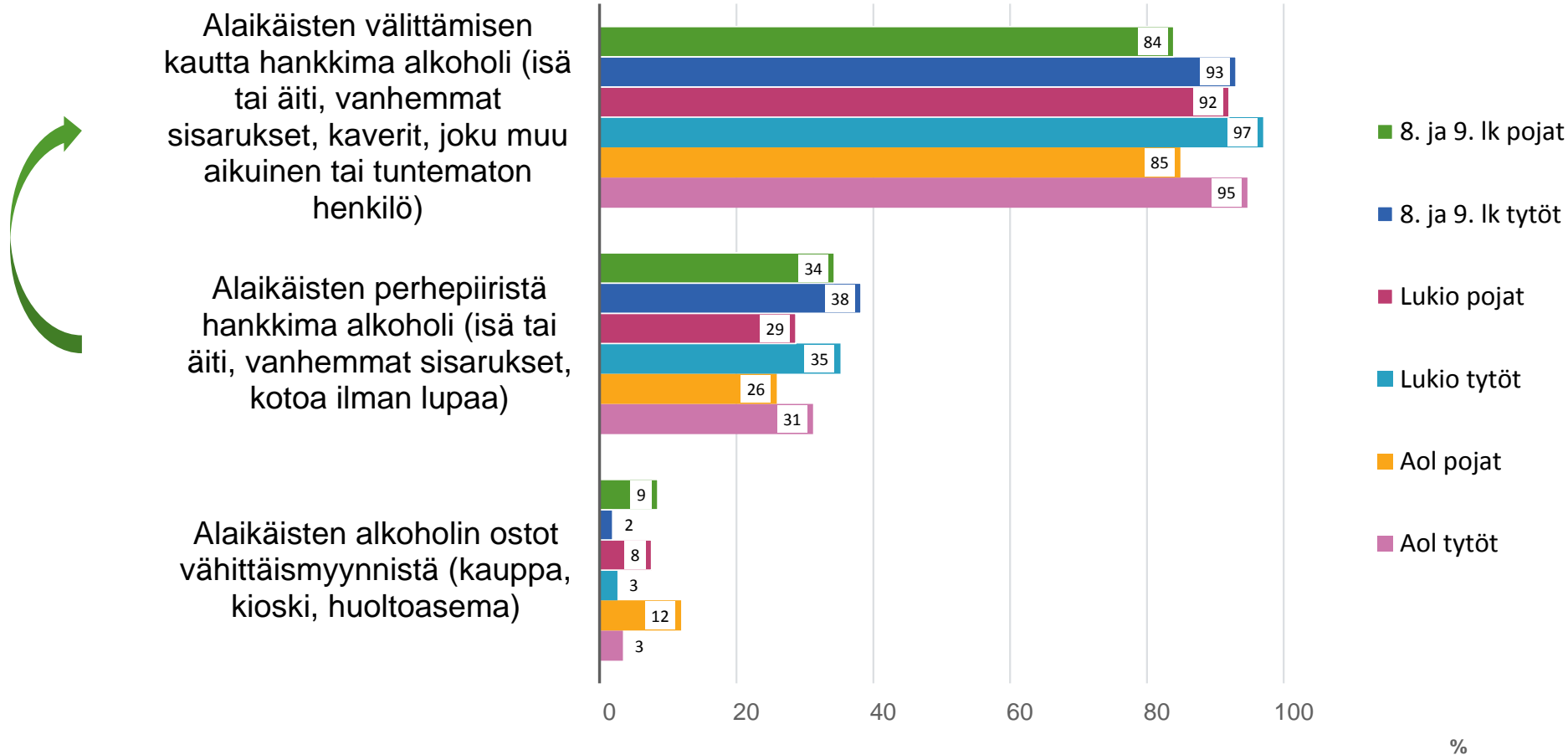
Raittius



Lähde: THL, Kouluterveyskysely

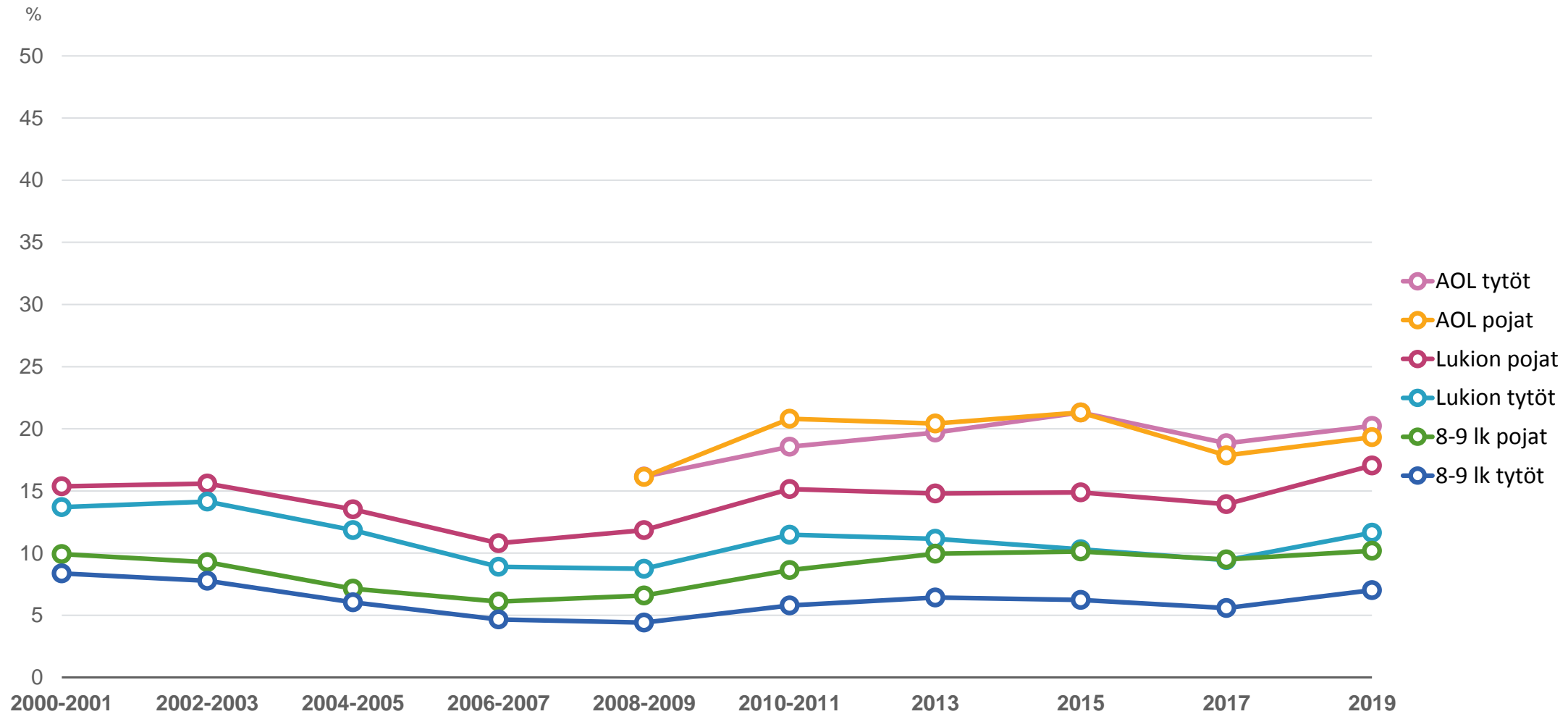
Kivimäki 24.9.2019 Kouluterveyskysely

Alaikäisten alkoholin hankinta tai osto



Lähde: THL, Kouluterveyskysely

Kokeillut marihuanaa tai hasista (kannabista) ainakin kerran



Lähde: THL, Kouluterveyskysely

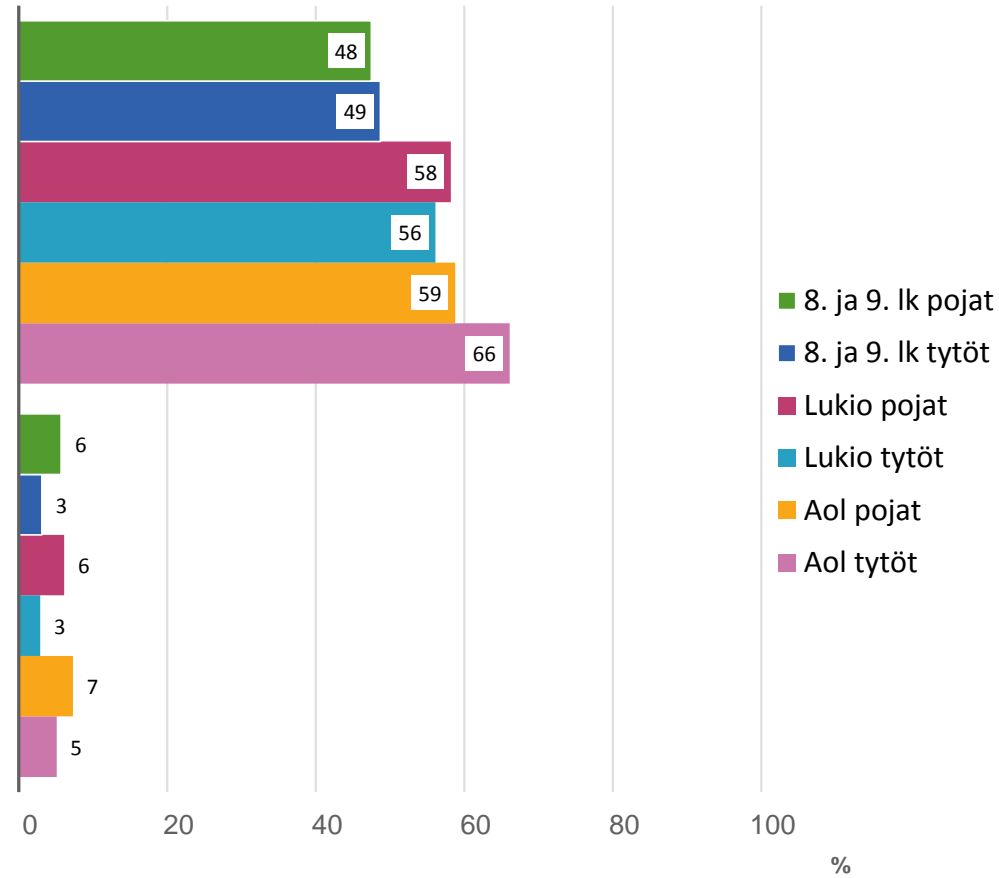
Arvio huumeiden hankinnan helppoudesta ja kannabiksen käyttö



Omalla paikkakunnalla helppo hankkia huumeita

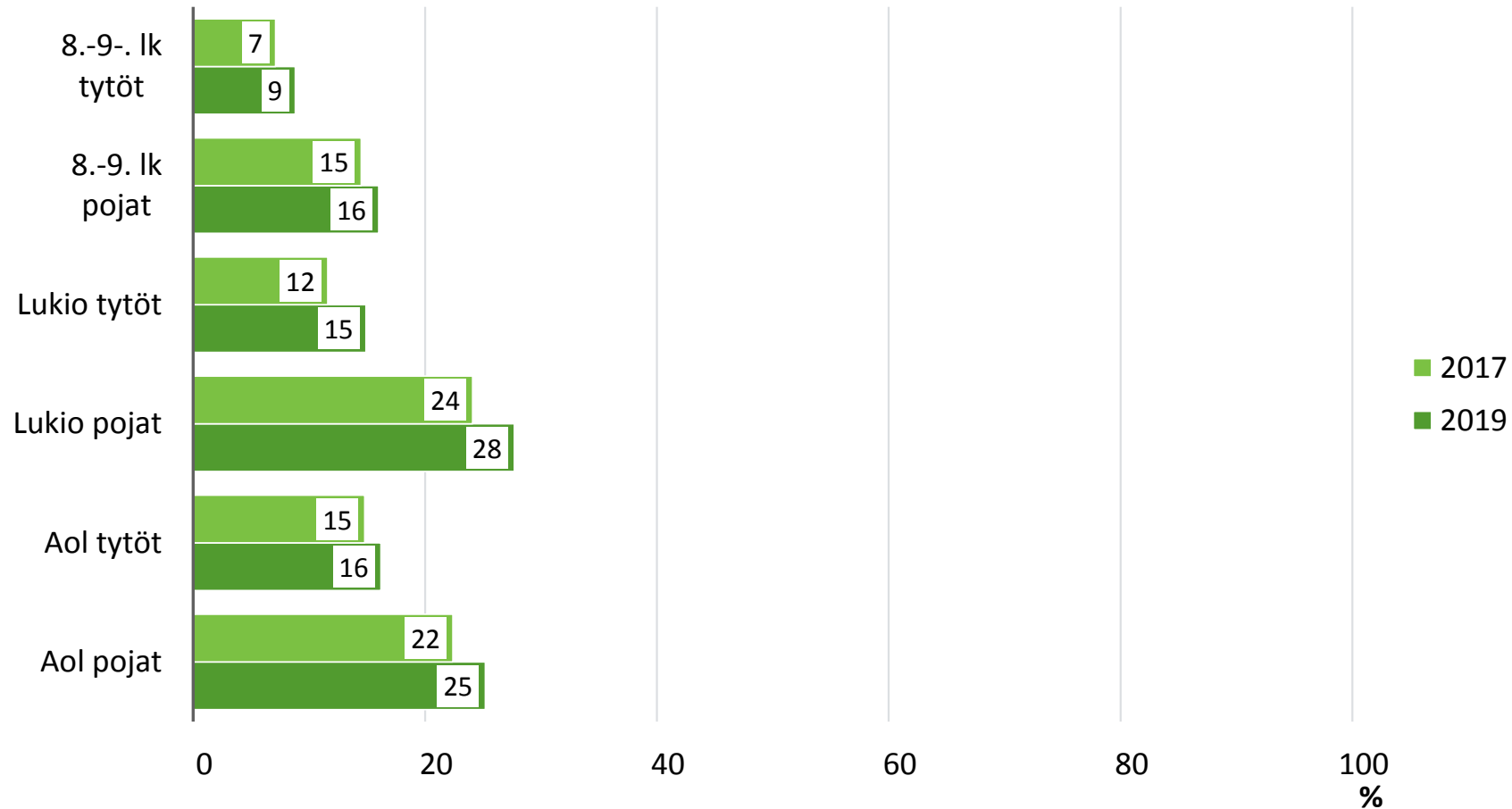
”En tiedä”
8.-9. lk 30 %
Lukio 28 %
Aol 27 %

Käyttänyt kannabista viimeisen 30 päivän aikana

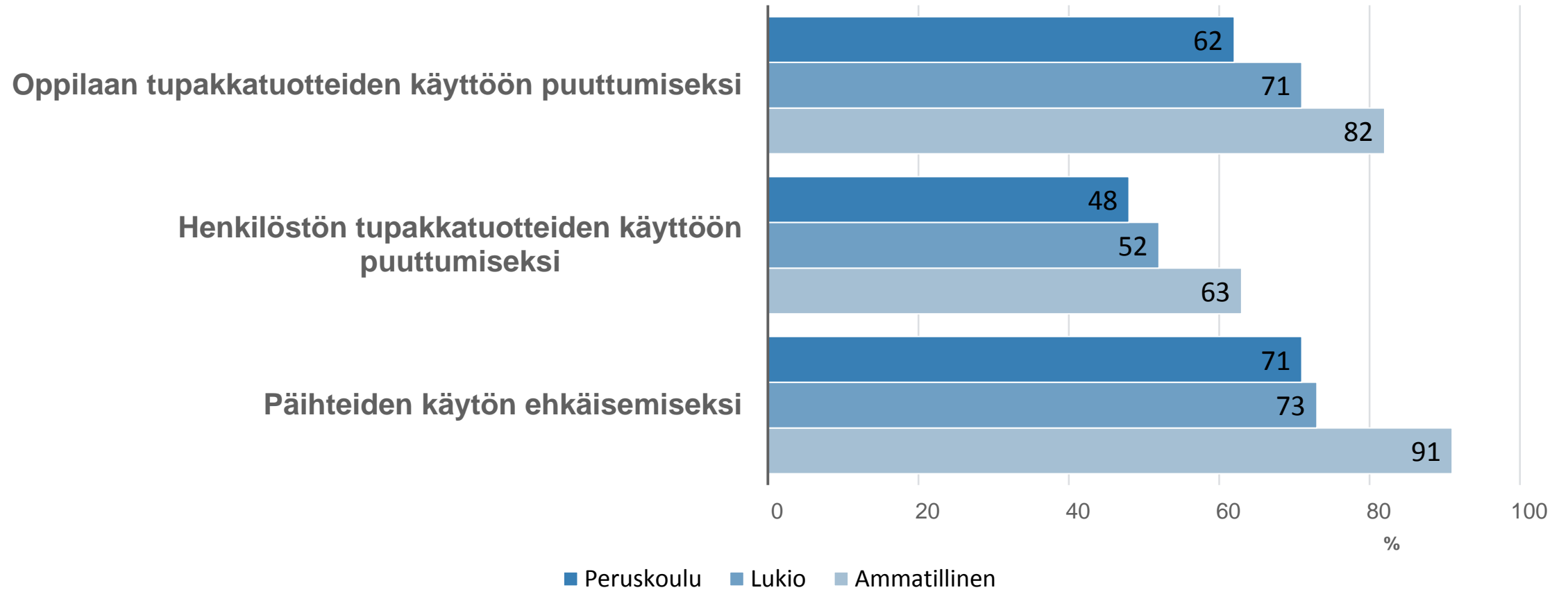
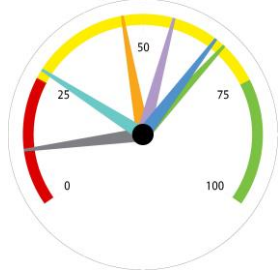


Lähde: THL, Kouluterveyskysely

Hyväksyy ikäisillään marihuanan (kannabiksen) polttamisen



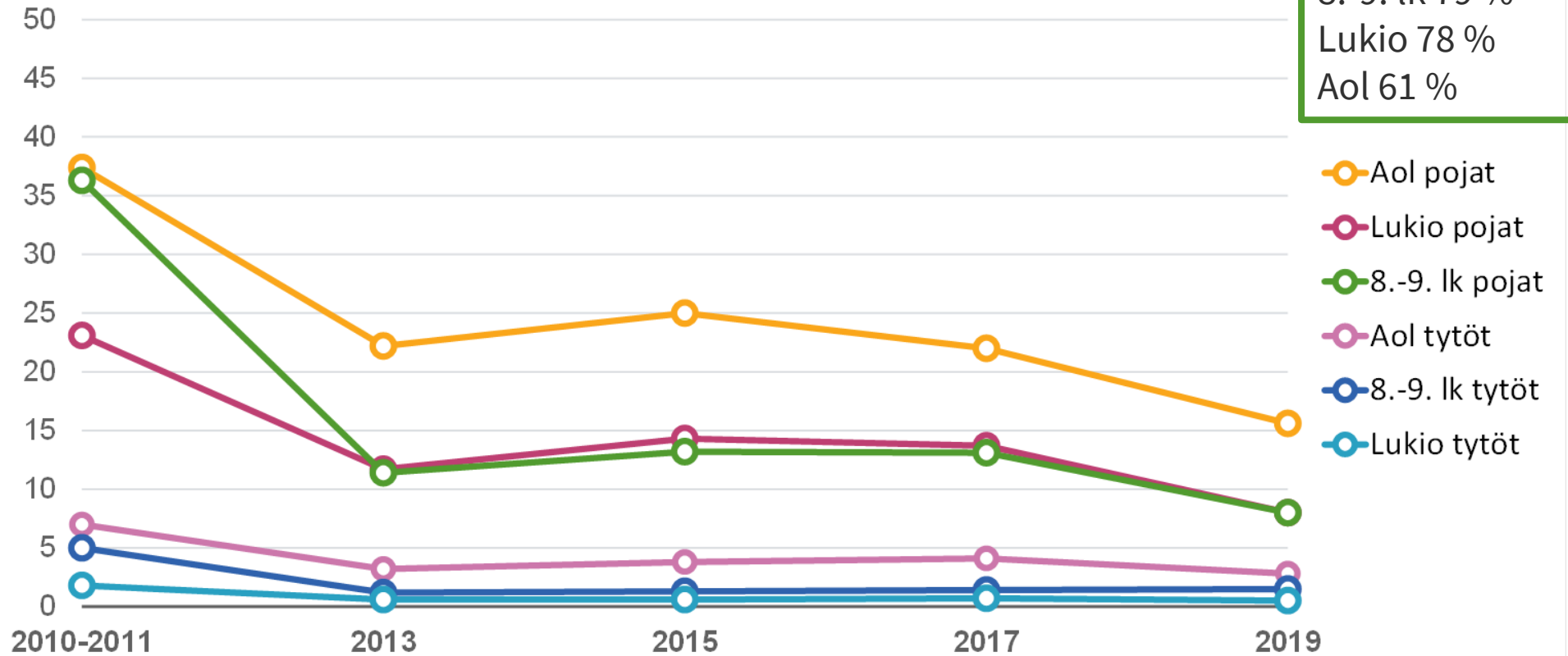
Kirjattu käytäntö tai toimintaohje



Lähde: THL, TEAvisari

Pelaa rahapelejä viikoittain

”Rahapelillä tarkoitetaan pelaamista, jossa voitto tai tappio on rahaa. Rahapelejä ovat mm. vedonlyöntipelit, rahapeliautomaatit, raaputusarvat, internetissä pelattavat rahapelit (kuten nettipokeri) sekä yksityiset korttipelit rahapanoksiin.”
%

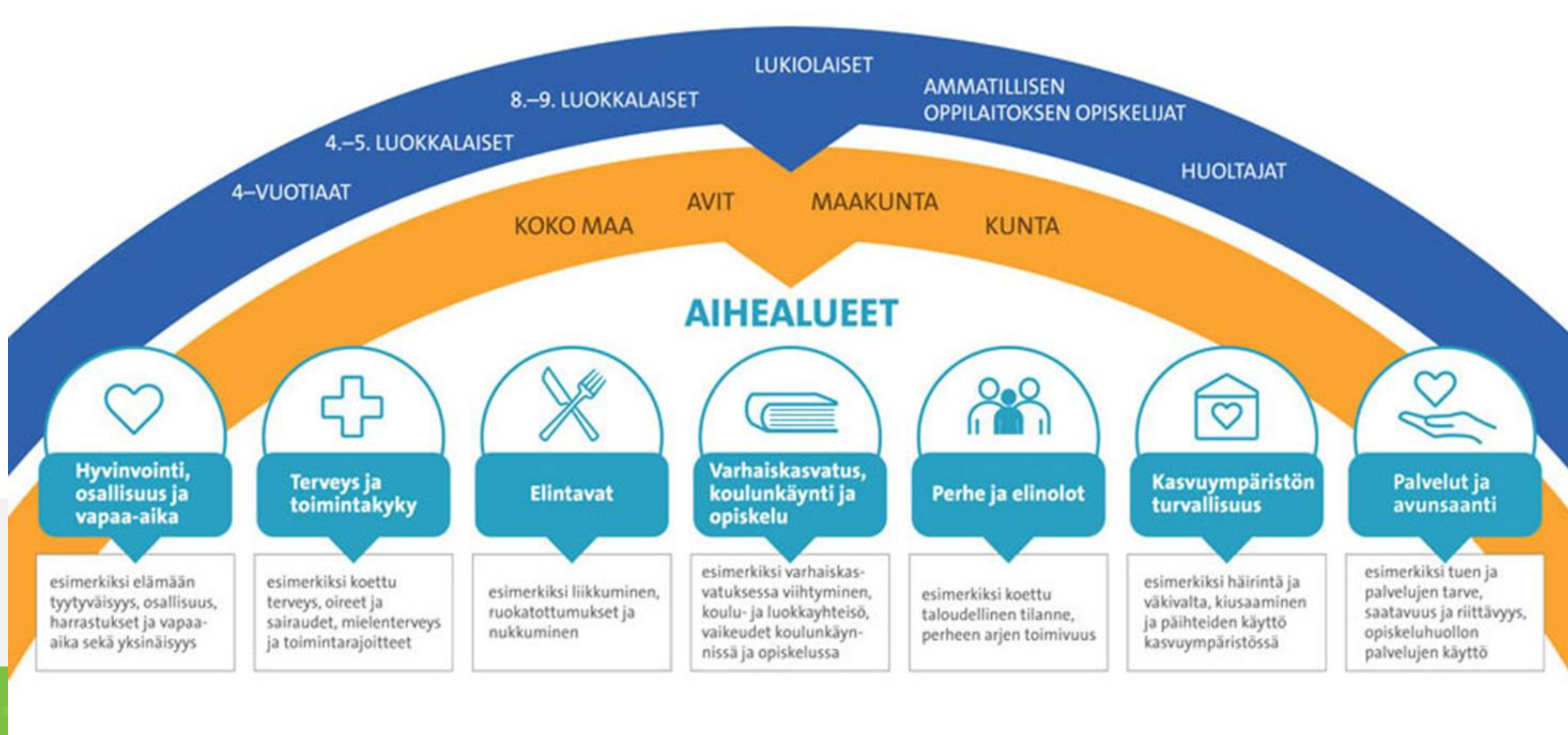


Ei ole pelannut viimeisen vuoden aikana
 8.-9. lk 79 %
 Lukio 78 %
 Aol 61 %

Lähde: THL, Kouluterveyskysely

Yhteenveto

- Tupakointi vähentynyt, sähkösavukkeiden käytössä pientä laskua
- Nuuskan käyttö lisääntynyt ammattiin opiskelevilla
- Kannabiksen kokeilun yleisyys pitkällä aikavälillä melko tasaista
- Tupakkaa ja alkoholia hankitaan eniten välittämisen kautta, pojilla ostoja tyttöjä enemmän
- Rahapelien pelaaminen vähentynyt pojilla, tytöillä harvinaista
- Päihteiden käytön kirjaamisessa sekä yhteisissä toimintaohjeissa oppilaitoksissa vaihtelua kouluasteittain



kouluterveyskysely@thl.fi thl.fi/lapsetnuoretperheet/tulokset #kouluterveyskysely