

Voiko hyvällä asemalla ostaa tiensä ulos juomisen seurauksista?

**Alkoholin käytön ja alkoholihaittojen
sosiaaliryhmittäiset erot Suomessa**

Pia Mäkelä

Stakes, Alkoholi- ja huume tutkimuksen ryhmä

Esityksen sisältö

- Tuloksia sosioekonomisten ryhmien (SES) eroista alkoholin käytössä
- Tuloksia SES eroista alkoholihaitoissa
- Alkoholihaittojen ja kulutuksen suhde SES-ryhmissä
- SES-erojen kehitys ajassa ennen veronalennuksia & sen jälkeen

SES-erot alkoholin käytössä

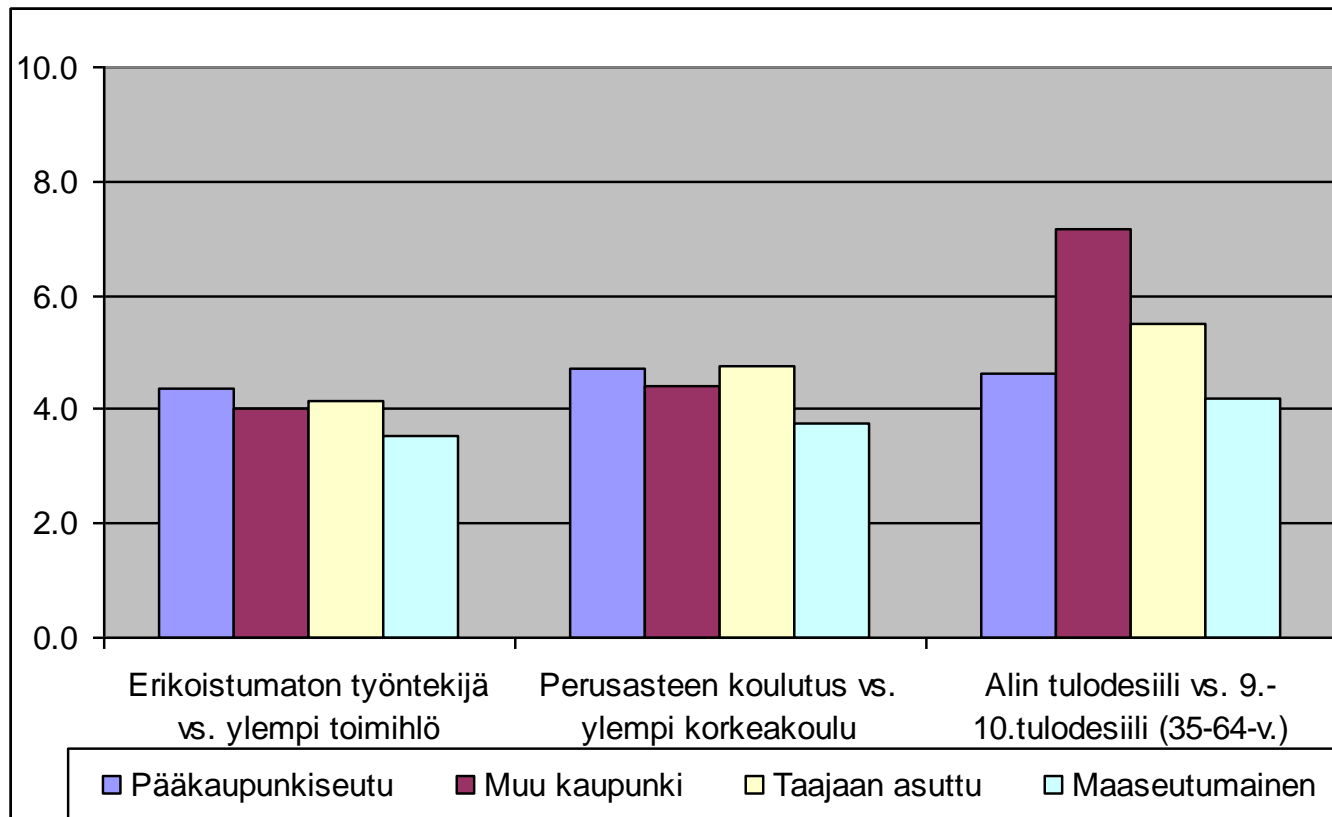
	Miehet		Naiset	
	Alin	Ylin	Alin	Ylin
KOULUTUS (3-ik)				
Raittiita, %	11	6	10	8
Käyttökrt /v	69	98	34	49
Vuosikulutus, l	6,9	6,4	2,1	1,8
Suurkulutt.%	7,4	4,9	6,7	3,8
8+/6+ krt/v	20	13	6	3
13+/8+ krt/v	11	5	5	2

Lähde: Juomatapa 2000 -tutkimus

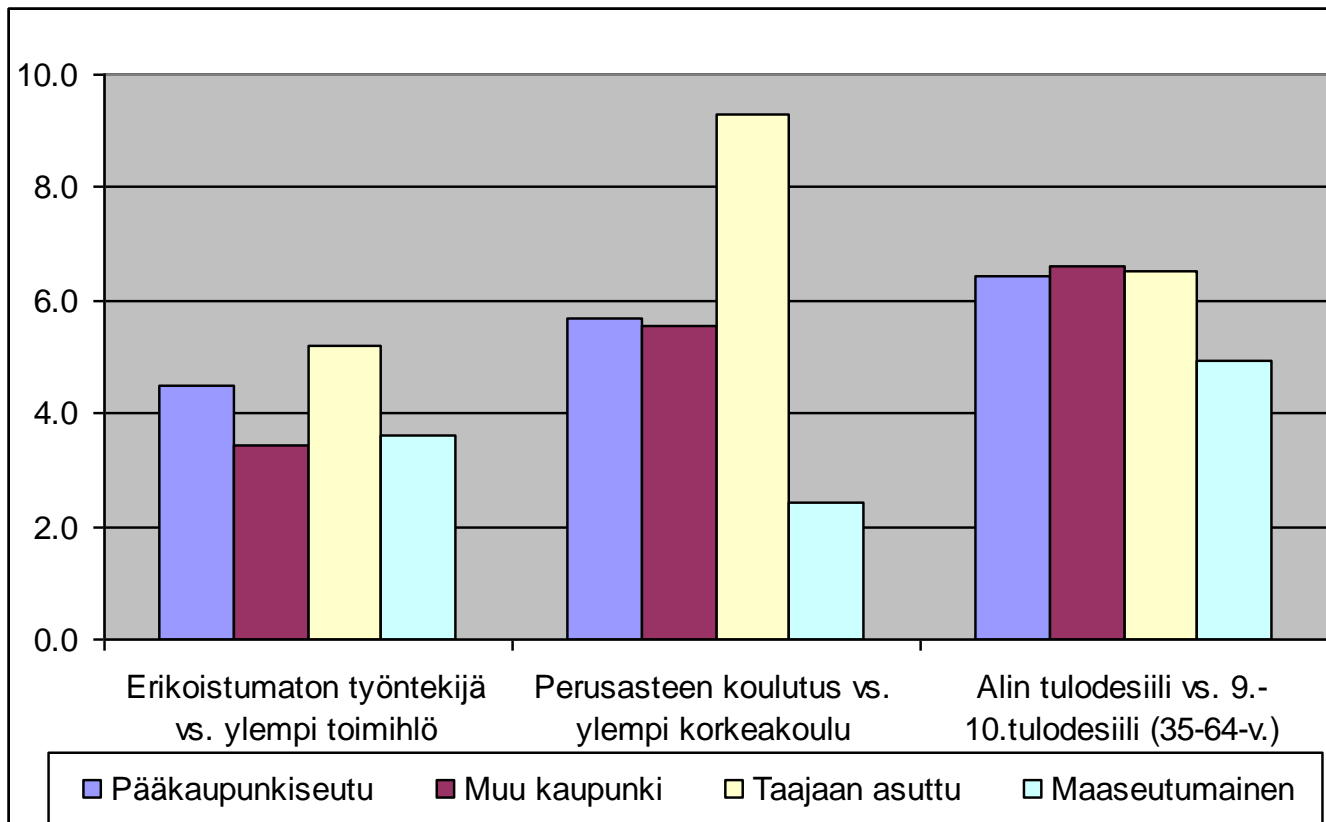
SES-erot alkoholihaitoissa

- Suomi 1991-96, alkoholiehtoisten sairaalahoitojen $RR=3,6$ erikoistumattomilla työntekijöillä vs. ylemmillä toimihenkilöillä miehillä, $RR=2,7$ naisilla (vaihtelu syittäin välillä 1,7-4,1) (Mäkelä, Keskimäki, Koskinen 2003)
- Suomi 2001-05, alkoholiehtoisten kuolemien $RR=3,4$ erikoistumattomilla työntekijämiehillä, $RR=2,7$ naisilla $RR=3,5$ perusasteen vs. ylemmän korkea-asteen suorittaneilla miehillä, $RR=4,1$ naisilla. (Herttua, Mäkelä, Martikainen, AJE Advance Access)

Ikävakioitu suhteellinen alkoholi- kuolleisuus, **miehet** 2001-05

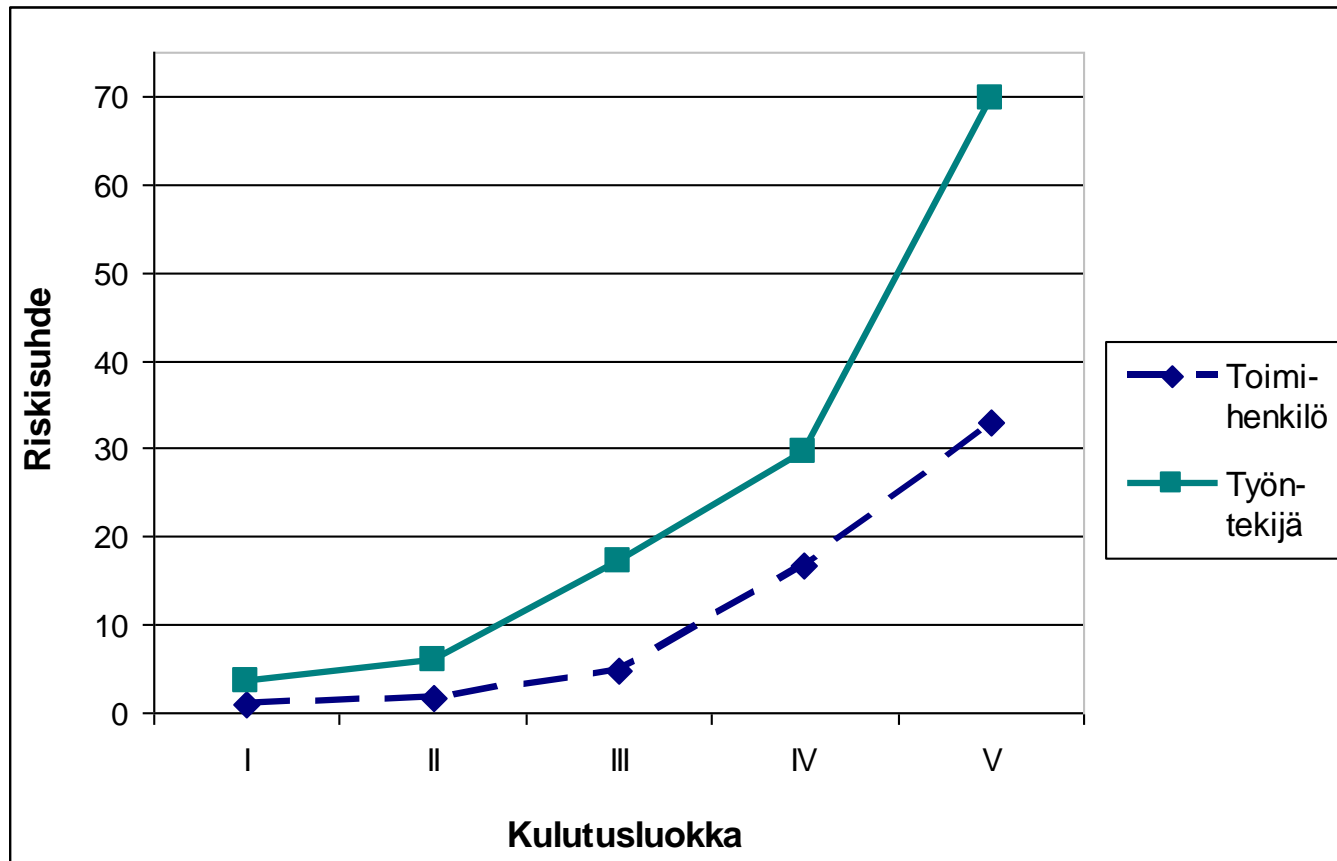


Ikävakioitu suhteellinen alkoholi- kuolleisuus, naiset 2001-05



Alkoholihaittojen suhteellinen riski kulutuksen mukaan sosiaaliluokittain

Lähtömittaus 1969/1976/1984, alkoholikuolleisuuden ja -sairaalahoitojen seuranta 16 vuoden ajan

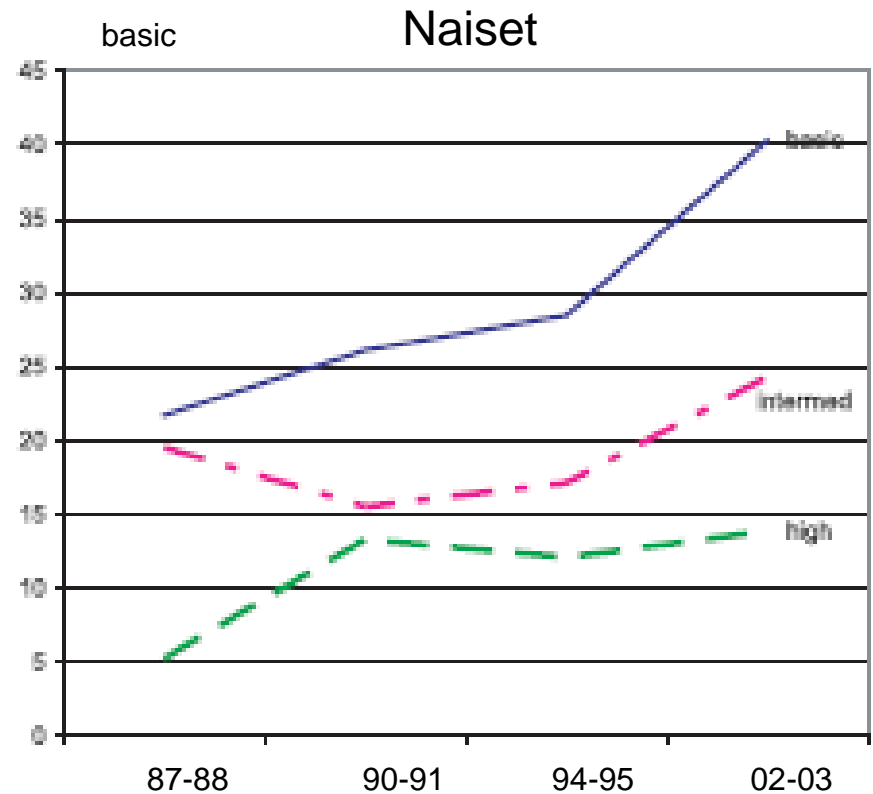
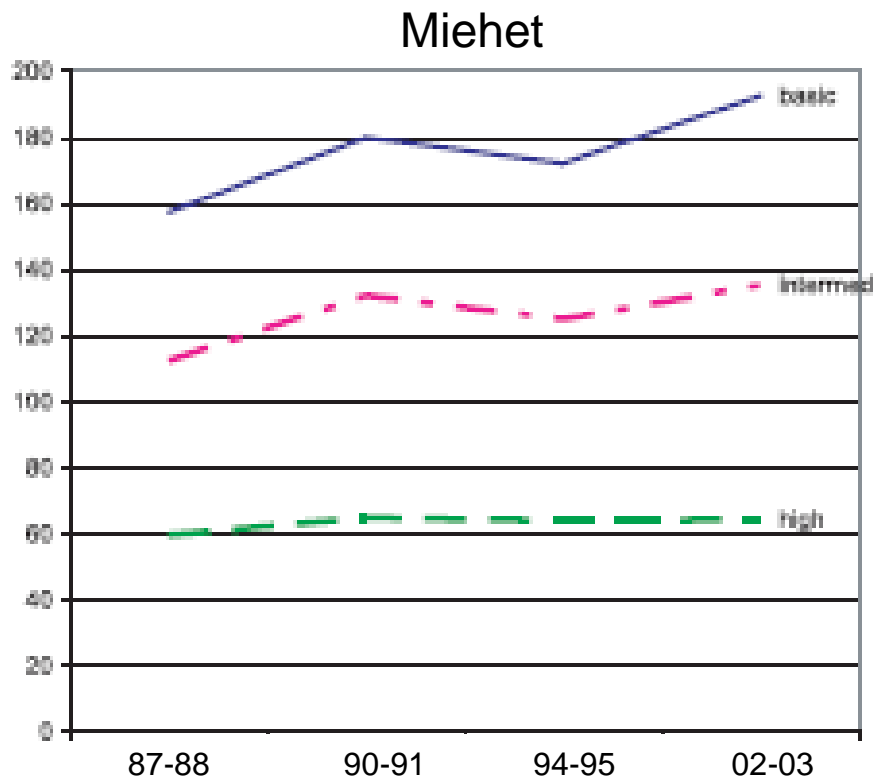


Miksi samalla tavalla juovat duunarit kokevat enemmän haittoja kuin pomonsa?

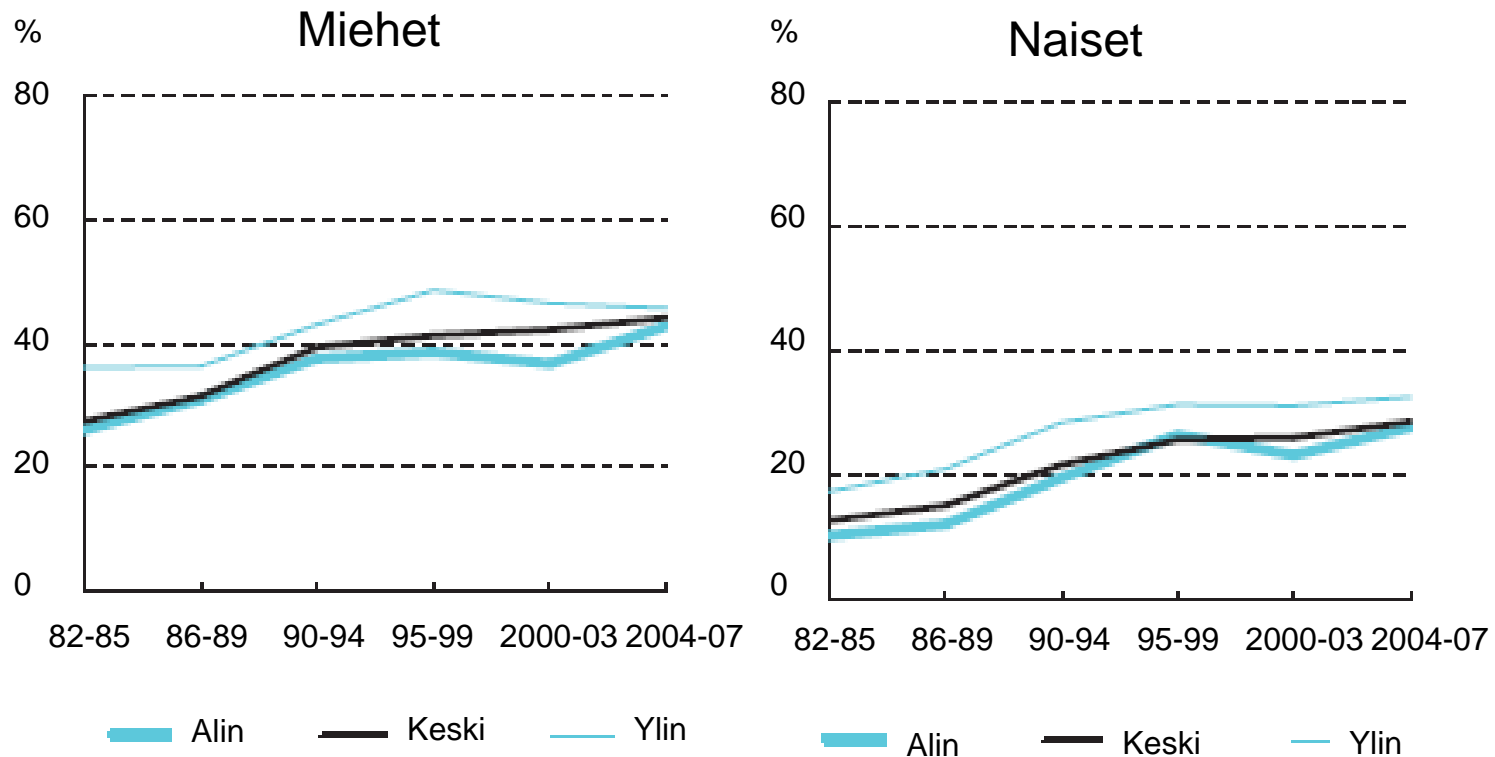
- juomisen muuttuminen seurannan kuluessa: SES-erot kyvyssä hillitä juomista oireiden alettua?
- Sosiaalinen tuki vähentämiseen: perhe (perhemuoto selitti erosta 15%), työnantaja, ...
- Erot hoidon tasossa eivät ole selitys (Mäkelä, Keskimäki, Koskinen 2003)
- Riskitekijöiden kasaantuminen?
- Turvallisemmat juomisympäristöt?

SES-erojen muutokset ajassa?

Alkoholikuolleisuus sukupuolen ja koulutuksen mukaan 1987-2003 (Herttua ym. 2007)



Riskikuluttajien (8/5 annosta/vko) ikävakioitu osuus koulutuksen mukaan AVTK -aineistossa



Vuoden 2004 veronalennusten vaikutus alkoholikuolemiin

(Herttua ym., AJE Advance Access)

Muutos alkoholikuolleisuudessa 2001-03-> 2004-05

KOULU- TUS	MIEHET		NAISET	
	Lisäkuolem. /100 000	%	Lisäkuolem. /100 000	%
1. Ylin	5	8	6	56
2.	15	16	2	12
3.	33	20	12	40
4. Alin	40	16	15	34

Muutokset 2004 (Herttua ym., AJE)

	30-59 v. MIEHET		NAISET	
	Lisäkuolem. /100 000	%	Lisäkuolem./ 100 000	%
Työllinen	2	3	1	8
Työtön<25kk	101	30	46	81
Työtön>25kk	166	21	109	50
Eläkkeellä	168	27	59	37

TULKINTA!?

Yhteenveto

- Alkoholin käyttö "laajempaa" ylemmissä SES ryhmissä
- Riskikulutus jonkin verran yleisempää alemmissa SES ryhmissä
- Vakavat haitat paljon yleisempiä alemmissa SES ryhmissä
- SES erot ovat kasvaneet viime aikoina sekä ennen veronalennuksia että niiden jälkeen